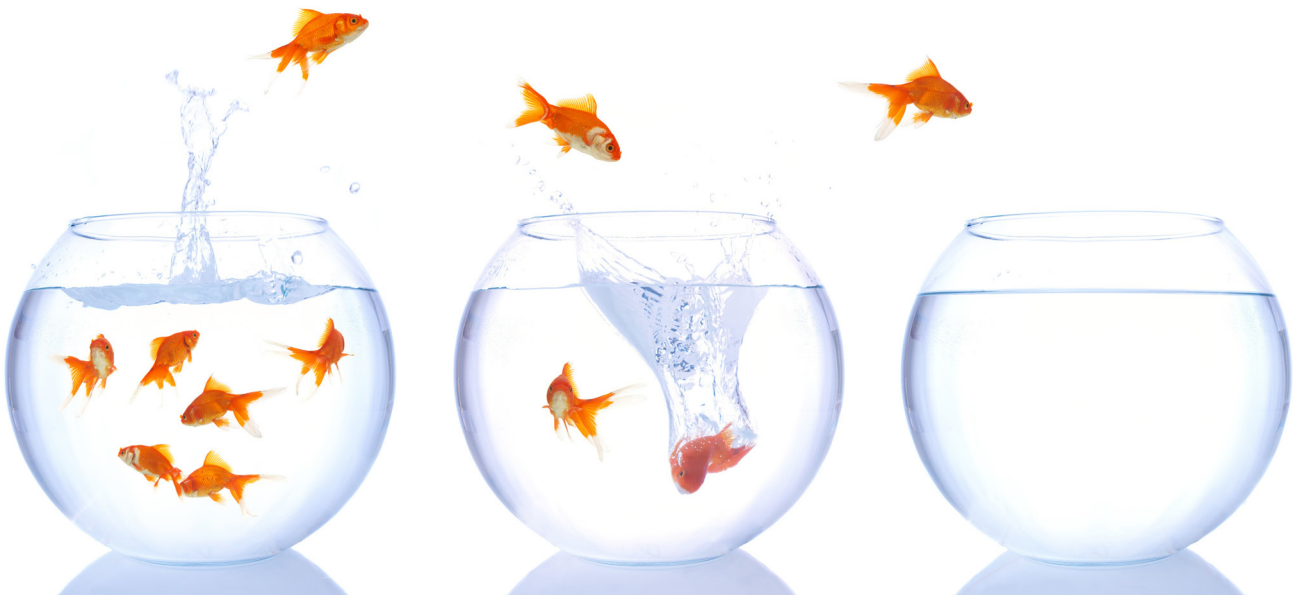




FORMATION INFORMATIONNELLE

PLANNING 2010



DEVENEZ UN EXPERT !

BUREAUTIQUE
PUBLICATION WEB & PRINT
CAO/DAO
RESEAUX MICROSOFT, CISCO, LINUX
BASES DE DONNÉES
MESSAGERIE
DEVELOPPEMENT
TRAVAIL COLLABORATIF
GESTION DE PROJET
VIRTUALISATION

REFERENCE	FORMATIONS	PRIX	NB JRS	JANVIER	FEVRIER	MARS	AVRIL	MAI	JUIN
BUREAUTIQUE - GENERALITES									
BUR-IN-00	Bureautique : L'indispensable	675 €	3	4-5-6	8-9-10	15-16-17	26-27-28	3-4-5	7-8-9
BUR-INT-01	Internet au quotidien	225 €	1	11	4	4	6	7	8
BUR-INT-02	Internet Fonctions Avancées	225 €	1	22	17	9	12	14	30
BUR-WIN-01	Decouverte Windows	225 €	1	13	19	25	16	12	30
NEW ! BUREAUTIQUE - OFFICE 2007									
BUR-ON07-01	OFFICE 2007 Nouveautés	450 €	2	13-14	11-12	4-5	1-2	5-6	7-8
BUR-OF07-01	WORD 2007 – Fonctions de base	450 €	2	18-19	17-18	11-12	8-9	17-18	17-18
BUR-OF07-02	WORD 2007 – Fonctions avancées	450 €	2	28-29	25-26	23-24	19-20	26-27	24-25
BUR-EX07-01	EXCEL 2007 – Fonctions de base	450 €	2	14-15	1-2	2-3	12-13	3-4	10-11
BUR-EX07-02	EXCEL 2007 – Fonctions avancées	450 €	2	28-29	15-16	25-26	21-22	26-27	28-29
BUR-PW07-01	POWERPOINT 2007 – Fonctions de base	225 €	1	15	1	5	6	10	2
BUR-PW07-02	POWERPOINT 2007 – Fonctions avancées	225 €	1	21	12	26	19	28	21
BUR-PUB-01	PUBLISHER 2007	450 €	2	7-8	11-12	18-19	12-13	10-11	17-18
BUR-AC07-01	ACCESS 2007 – Fonctions de base	675 €	3	18-19-20	3-4-5	8-9-10	12-13-14	17-18-19	2-3-4
BUR-AC07-02	ACCESS 2007 – Fonctions avancées	450 €	2	28-29	15-16	22-23	26-27	24-25	14-15
BUREAUTIQUE - OFFICE 2003									
BUR-WD-01	WORD 2003 – Fonctions de Base	450 €	2	7-8	11-12	18-19	1-2	10-11	14-15
BUR-WD-02	WORD 2003 – Fonctions avancées	450 €	2	21-22	18-19	29-30	15-16	24-25	24-25
BUR-EX-01	EXCEL 2003 – Fonctions de base	450 €	2	11-12	4-5	8-9	13-14	13-14	3-4
BUR-EX-02	EXCEL 2003 – Fonctions Avancées	450 €	2	25-26	15-16	22-23	26-27	24-25	16-17
BUR-EX-03	EXCEL 2003 – Tableaux Croisés Dynamiques	225 €	1	27	17	24	28	26	18
BUR-EX-04	EXCEL 2003 – VBA	675 €	3	18-19-20	22-23-24	10-11-12	7-8-9	17-18-19	21-22-23
BUR-EX-05	EXCEL 2003 – Réaliser devis et factures	450 €	2	7-8	25-26	29-30	22-23	17-18	24-25
BUR-PW-01	POWERPOINT 2003 – Fonctions de base	225 €	1	11	5	8	7	5	2
BUR-PW-02	POWERPOINT 2003 – Fonctions avancées	225 €	1	22	18	17	28	19	16
BUR-PUB-01	PUBLISHER 2003	450 €	2	7-8	11-12	18-19	12-13	10-11	17-18
BUR-MES-01	OUTLOOK 2003	225 €	1	12	19	22	6	11	9
BUR-ACC-01	ACCESS 2003 – Fonctions de base	675 €	3	6-7-8	8-9-10	1-2-3	14-15-16	10-11-12	2-3-4
BUR-ACC-02	ACCESS 2003 – Fonctions avancées	450 €	2	20-21	25-26	18-19	29-30	27-28	28-29
BUR-ACC-03	ACCESS 2003 – Programmation VBA	675 €	3	25-26-27	1-2-3	24-25-26	7-8-9	19-20-21	9-10-11
BUREAUTIQUE - OPEN OFFICE									
BUR-WRI-01	OPEN OFFICE WRITER – Fonctions de Base	450 €	2	14-15	8-9	4-5	20-21	3-4	14-15
BUR-WRI-02	OPEN OFFICE WRITER – Fonctions Avancées	450 €	2	25-26	23-24	29-30	22-23	6-7	21-22
BUR-IMP-01	OPEN OFFICE IIMPRESS	450 €	2	4-5	23-24	15-16	29-30	20-21	28-29
BUR-CALC-01	OPEN OFFICE CALC – Fonctions de Base	450 €	2	4-5	2-3	11-12	1-2	20-21	17-18
BUR-CALC-02	OPEN OFFICE CALC – Fonctions Avancées	450 €	2	11-12	8-9	18-19	8-9	27-28	28-29
MULTIMEDIA									
MED-PSD-01	PHOTOSHOP – Initiation	1 350 €	3	11-12-13	3-4-5	15-16-17	7-8-9	10-11-12	14-15-16
MED-PSD-02	PHOTOSHOP – Perfectionnement	1 350 €	3	27-28-29	17-18-19	29-30-31	19-20-21	26-27-28	2-3-4
MED-ILL-01	ILLUSTRATOR	1 350 €	3	4-5-6	1-2-3	22-23-24	7-8-9	17-18-19	23-24-25
MED-IND-01	INDESIGN	1 350 €	3	20-21-22	22-23-24	3-4-5	14-15-16	24-25-26	16-17-18
MED-DRW-01	DREAMWEAVER	1 350 €	3	25-26-27	8-9-10	15-16-17	21-22-23	3-4-5	2-3-4
MED-PMY-01	PHP & MYSQL	2 250 €	5		22 au 26		26 au 30		7 au 11
NEW ! CAO/DAO									
CAO-SLD-01	SOLIDWORKS - Initiation	2250 €	5	18 AU 22		15 AU 19		17 AU 21	
CAO-SLD-02	SOLIDWORKS - Perfectionnement	2250 €	5		22 AU 26		19 AU 23		21 AU 25
POSTE DE TRAVAIL									
PTR-VI-5946	WINDOWS VISTA – Déploiement de postes de travail	1 350 €	3		8-9-10		12-13-14		21-22-23
PTR-VI-5948	WINDOWS VISTA – Installation et configuration du système d'exploitation	1 350 €	3	27-28-29		15-16-17		24-25-26	
PTR-XP-2335	WINDOWS XP – Assistance aux utilisateurs du système d'exploitation	1 350 €	3	4-5-6		3-4-5		17-18-19	
PTR-XP-2262	WINDOWS XP – Assistance aux utilisateurs et dépannage des applications	900 €	2	7-8	4-5	18-19	15-16	20-21	24-25
PTR-XP-2615	WINDOWS XP - Implémentation et support technique	2 250 €	5		22 au 26		19 au 23		14 au 18
PTR-WZ-6190 NEW	Découvrir, administrer et déployer Windows 7	1350 €	3	11-12-13	15-16-17	22-23-24	19-20-21	17-18-19	21-22-23
PTR-W7-6291 NEW	WINDOWS SEVEN – Déploiement de postes de travail	1 350 €	3	20-21-22		22-23-24		10-11-12	
NEW ! SYSTEMES ET RESEAUX - WINDOWS SERVER 2008									
SRE-W8-6416	Mise à Jour des Compétences Infrastructure Réseau et Active Directory pour WINDOWS SERVER 2008	2 250 €	5	11 au 15		8 au 12		17 au 21	
SRE-W8-6418	WINDOWS SERVER 2008 – Les solutions de déploiement	1 350 €	3		15-16-17		14-15-16		23-24-25
SRE-W8-6424	Les Fondamentaux de l'active directory WINDOWS SERVER 2008 (Introduction)	900 €	2	28-29		29-30		10-11	
SRE-W8-6741	Configurer et dépanner une infrastructure réseau WINDOWS SERVER 2008	2 250 €	5		15 au 19		19 au 23		14 au 18

REFERENCE	FORMATIONS	PRIX	NB JRS	JANVIER	FEVRIER	MARS	AVRIL	MAI	JUIN
NEW ! SYSTEMES ET RESEAUX - WINDOWS SERVER 2008									
SRE-W8-6238	Configurer les domain Services Active Directory dans WINDOWS SERVER 2008	2 250 €	5	11 au 15		22 au 26		17 au 21	
SRE-W8-6426	Gérer l'identité et l'accès à WINDOWS SERVER 2008 Active Directory	1 350 €	3	25-26-27		10-11-12		10-11-12	
SRE-W8-6747	WINDOWS SERVER 2008 – Planifier et Administrer les serveurs	2 250 €	5		22 au 26		26 au 30		21 au 25
SYSTEMES ET RESEAUX - WINDOWS SERVER 2003									
SRE-W3-2144	WINDOWS SERVER 2003 – Administration d'un environnement	2 250 €	5	25 au 29		15 au 19		24 au 28	
SRE-W3-2149	WINDOWS SERVER 2003 – Maintenance d'un environnement	1 350 €	3		24-25-26		28-29-30		28-29-30
SRE-W3-2177	WINDOWS SERVER 2003 – Implémentation d'une infrastructure réseau	900 €	2		18-19		8-9		21-22
SRE-W3-2182	WINDOWS SERVER 2003 – Implémentation, administration et maintenance d'une infrastructure réseau	2 250 €	5	4 au 8		22 au 26		17 au 21	
SRE-W3-2194	WINDOWS SERVER 2003 – Administration et maintenance d'une infrastructure Active Directory	2 250 €	5		1 au 5		19 au 23		7 au 11
SRE-W3-2197	WINDOWS SERVER 2003 – Conception d'une infrastructure réseau et Active Directory	2 250 €	5	18 au 22		1 au 5		3 au 7	
SRE-W3-2189	WINDOWS SERVER 2003 – Planification et maintenance d'une infrastructure réseau	2 250 €	5		8 au 12		12 au 16		14-18
SYSTEMES ET RESEAUX - LINUX									
SRE-LX-01	LINUX Bases	1 350 €	3	6-7-8		15-16-17		5-6-7	
SRE-LX-02	LINUX Administration	2 250 €	5		8 au 12		12 au 16		7 au 11
NEW ! RESEAUX CISCO									
SRE-ICND1	CISCO – Interconnexions de réseaux ICND1	2 250 €	5	11 au 15		15 au 19		24 au 28	
SRE-ICND2	CISCO – Interconnexions de réseaux ICND2	2 250 €	5		8 au 12		12 au 16		21 au 25
MESSAGERIE									
MES-EX7-5909 NEW	EXCHANGE 2007 – Installation et administration	1 350 €	3		3-4-5		21-22-23		2-3-4
MES-EX3-02	EXCHANGE 2003 – Mise à jour vers 2007	1 350 €	3	11-12-13		29-30-31		10-11-12	
MES-EX3-01	EXCHANGE 2003 – Administration	2 250 €	5	25 au 29		1 au 5		3 au 7	
BUR-LNU-100 NEW	LOTUS DOMINO – Lotus Notes Utilisateurs	900 €	2		8-9		19-20		24-25
BASES DE DONNEES									
DEV-MSQ-01	MYSQL Administration	900 €	2	14-15	25-26	25-26	12-13	24-25	24-25
MED-PMY-01	PHP & MYSQL	2 250 €	5		22 au 26		26 au 30		7 au 11
DEV-SQL-4740	SQL SERVER 2005 – Implémentation d'une Base de Données	2 250 €	5		22 au 26		19 au 23		21 au 25
DEV-SQL-4742	SQL SERVER 2005 – Maintenance d'une Base de Données	2 250 €	5	11 au 15		15 au 19		24 au 28	
DEV-SQL-2792	SQL SERVER 2005 – Intégration Services : Implémentation et gestion	1 350 €	3		8-9-10		7-8-9		28-29-30
DEV-SQL-2315	SQL SERVER 2005 – Requête Transact SQL SERVER	900 €	2	4-5		25-26		6-7	
DEV-SQL-2795	SQL SERVER 2005 – Conception d'une solution d'architecture ETL	900 €	2		11-12		1-2		17-18
DEV-SQL-2796	SQL SERVER 2005 – Conception d'une solution d'architecture OLAP	1 350 €	3	6-7-8		29-30-31		19-20-21	
DEV-SQL-2797	SQL SERVER 2005 – Conception d'une solution d'architecture Reporting Services	900 €	2		4-5		26-27		3-4
DEVELOPPEMENT									
DEV-VB-2560	Introduction à la Programmation Visual basic.net	2 250 €	5		15 au 19		12 au 16		21 au 25
DEV-CS-2132	C# : Introduction à la programmation	2 250 €	5	25 au 29		8 au 12		24 au 28	
DEV-CO-01	Langage C : Programmation	2 250 €	5			1 au 5			14 au 18
DEV-NET-2956	Fondamentaux du développement avec Microsoft Framework.NET 2.0	1 350 €	3		22-23-24		7-8-9		3-4-5
DEV-VS-2415	Programmation de Microsoft Framework .NET avec Visual Basic .NET	2 250 €	5	11 au 15			19 au 23		
DEV-VS-6460	VISUAL STUDIO 2008 – Windows présentation Foundation NEW !	1 350 €	3		10-11-12		19-20-21		2-3-4
DEV-ADO-6464	VISUAL STUDIO 2008 – ADO.NET 3.5 NEW !	900 €	2	18-19		18-19		6-7	
DEV-VS-2543	VISUAL STUDIO 2005 – Développement d'applications Web - Niveau 1	1 350 €	3	4-5-6		1-2-3		17-18-19	
DEV-VS-2544	VISUAL STUDIO 2005 – Développement d'applications Web - Niveau 2	900 €	2	7-8		4-5		20-21	
DEV-VS-2546	VISUAL STUDIO 2005 – Développement d'applications Windows - Niveau 1	1 350 €	3		22-23-24		26-27-28		14-15-16
DEV-VS-2547	VISUAL STUDIO 2005 – Développement d'applications Windows - Niveau 2	900 €	2		25-26		29-30		17-18
DEV-VB-2565	Developpement d'applications MS.NET pour Windows (VB.NET)	2 250 €	5		8 au 12		26 au 30		21 au 25
DEV-ADO-2389	Developpement d'applications ADO.NET	1 350 €	3	20-21-22		29-30-31		10-11-12	
DEV-ASP-01	ASP.NET – Développement d'applications WEB	2 250 €	5		1 au 5		12 au 16		7 au 11
MED-PMY-01	PHP & MYSQL	2 250 €	5		22 au 26		26 au 30		7 au 11
DEV-WDW-01	WINDEV – Initiation et perfectionnement	2 250 €	5	25-29		22-26		24-28	

REFERENCE	FORMATIONS	PRIX	NB JRS	JANVIER	FEVRIER	MARS	AVRIL	MAI	JUIN
TRAVAIL COLLABORATIF									
TCO-SH4	SHAREPOINT 100% Pratique	2 250 €	5	4 au 8		8 au 12		24 au 28	
TCO-02 NEW !	SHAREPOINT 2007 - Implémentation et administration	1 350 €	3		24-25-26		14-15-16		16-17-18
SRE-SH-2553	SHAREPOINT 2003 - Conception, planification et administration	1 350 €	3	20-21-22		15-16-17		41223	
TCO-03	SHAREPOINT Services 3.0	900 €	2		22-23		12-13		14-15
GESTION DE PROJET									
GDP-01	MS-PROJECT 2003 : Planifier et suivre un projet	1 350 €	3	25-26-27		10-11-12		3-4-5	
GDP-02	MS-PROJECT 2003 : Fonctions avancées	900 €	2		15-16		22-23		10-11
VIRTUALISATION									
VIR-SGRD-50016 NEW !	Administration et maintenance de Microsoft Soft-Grid	1 800 €	4	4 au 8		23 au 26		17 au 20	
VIR-HYV-6422 NEW !	Implémentation et Gestion de Windows Server 2008 Hyper-V	1 350 €	3		10-11-12		19-20-21		7-8-9
NEW ! MAINTENANCE INFORMATIQUE									
MI-MAI-01	Configurer, Dépanner et Maintenir des PC	1 800 €	4	12 au 15		23 au 26		18 au 21	
SRE-IP-01	Services Réseaux et Maintenance	1 350 €	3		10-11-12		26-27-28		28-29-30
PTR-XP-2262	WINDOWS XP - Assistance aux utilisateurs et dépannage des applications	900 €	2	7-8	4-5	18-19	15-16	20-21	24-25
SRE-W3-2189	WINDOWS SERVER 2003 - Planification et maintenance d'une infrastructure réseau	2 250 €	5		8 au 12		12 au 16		14-18

Financer votre formation

Vous êtes salarié ?

Votre formation peut être prise en charge au titre...

... du Plan de formation de votre entreprise

... du DIF (Droit Individuel à la Formation)

... ou encore du CIF (Congé Individuel de Formation)

Vous êtes Chef d'entreprise, Commerçant, Artisan ou Profession Libérale ?

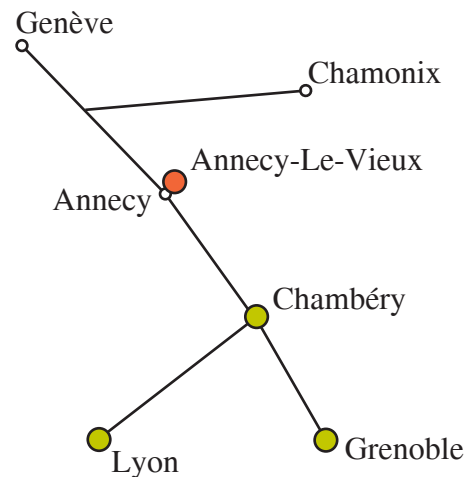
Vous côtierez à des fonds de formation patronaux et donc avez accès à une prise en charge de votre formation. Ce sont des cotisations obligatoires qui sont en règle générale directement prélevées sur vos cotisations URSSAF.

■ **ForméoPro est centre de test Prometric**, ce qui signifie que vous pouvez, à l'issue d'une formation, passer les tests Microsoft afin de valider votre expertise.

■ **Les certifications MCSE/MCSA sur Windows Server 2003 et MCTS/MITP sur Windows 2008** permettent la validation de votre expertise. Nous assurons les formations qui vous permettront de réussir vos certifications.

NOS REFERENCES

ADECCO	• VOIE JUDO	• ISSENDIS	• SA MONT BLANC
ACV France	• COMPAGNIE DE SER-	• JUNGLE BAZAR	• SALOMON
AFI	• VICES	• JUPITER IMAGE	• SAVOY MOULAGE
AIR DE L'AIN	• COMTE	• LA PRECISION	• SCHEMITICK LABORA-
ALCATEL	• COP CHIMIE	• LE POLYEDRE	• TOIRE
ALFA LAVAL	• CORNEAL/ALLERGAN	• LEMAN INDUSTRIES	• SECD
ALTRAN	• COVAL	• LEONIES	• SDH
AMITEL	• CPAM	• LOGI CONCEPT	• SERCA
AMT	• CREOPP-TEC	• LOGICA	• SERCO
APEC	• CROSS SYSTEM	• LTI	• SEVABEL
ASL-INFO	• CSD	• MAEVA	• SIEMENS
ASSISTANCE INFORMA-	• CSF INOX	• MAIRIE DES CONTA-	• SILLIKER
TIQUE	• CUENOD	• MINES	• SNOB
ATHOSPRODUCTION	• DECHAMBOUX	• MALHE	• SOC.AMENAGEMENT
ATIS	• DERICHEBOURG	• MAP DECO	• DE LA PLAGNE
AUTO-LOSANGE	• INTERIM	• MARCILLE SA	• SODATEC
AVERY	• DHL	• MARLY COPY	• SOPRA SUISSE
AVISO	• DOMAINE SKIABLE DE	• MEDIA SANTE	• SOPRA SUISSE
AZIMUTEC	• VALMOREL	• MEDIATRICE	• SORIM
BARGY DECOLLETAGE	• ECRIDOR	• MEGALO	• SOTEB
BAYER SANTE	• EDUGROUPE	• MEGEVAND G.	• ST MICROELECTRO-
BIANCO	• EGIS	• MFR	• NICS
BMF	• EPSM	• MINITUBES	• STAT
BOSCH	• ESAT DU FAUCIGNY	• MISSIONS CADRES	• STBMA
BUREAU ALPES CONTRO-	• EURO LAMELLE	• MONT BLANC TECHNO-	• STEQUAL
LES	• EURONEGOCE	• LOGIES	• STERIA
CASCADES	• FENWICK	• MP TRANSITION	• STGM
CCN	• FGC	• NATURA CLAIRVI	• SUPERTEC
CCSTI	• FOURNIER/MOBALPA	• NRJ	• TAGG INFORMATIQUE
CEFAR COMPLEX	• G.CARTIER TECHNO-	• OMC	• TCS
CEMAGREF	• LOGIES	• ORNICAR	• TEAMAXESS
CENTRE HENRY VALLON	• GE HEALTHCARE	• OSIATIS	• TEFAL
CLUB DES SPORTS	• GENERAL ELECTRIC	• OZ CONSEILS	• THALES
CENTRE MEDICAL MONT	• GETRONICS	• PAGES JAUNES	• THE WIT
BLANC	• GFI	• PARKER	• TIMET
CER France	• GGB France	• PATAGONIA	• TP2A
CLINIQUE GENERALE	• GIRARD SOPREVA	• PERRIN ELECTRIC	• TRANSPORT
	• GROUPE 6 ARCHITECTE	• POLE EMPLOI	• N.DENTRESSANGLE
	• GURHING	• POLYCLINIQUE DE	• TRESOMS HOTEL
	• HAMEAU DE SESAME	• SAVOIE	• TRESSOLMI
	• HOLIDAY	• PORTAPL	• UBISOFT
	• HONEYWELL	• POTENTIEL D ACTION	• UNIVERSITE DE
	• HOPITAUX DU LEMAN	• PREMIERE POSITION	• SAVOIE
	• IEMCA	• PROMENS	• URSSAF
	• IMER France	• PROSYS	• VERDANNET
	• INEO	• PURE FISHING	• VERINNE INTERMAR-
	• INITIATIVES ET CHAN-	• PURPLE LABS	• CHE
	• GEMENT	• QUARTZ NFORMA	• VULLI
	• INJS	• TIQUE	• XEROX
	• INVENSYS	• REPRO COPY	•



Siège Agence d'Annecy
Parc des Glaisins
8, avenue du pré Closet
74940 Annecy le Vieux

Agence de Grenoble
Inovalée
38240 MEYLAN

Agence de Chambéry
Savoie Technolac
73370 LE BOURGET DU LAC

Agence de Lyon
Tour Part-Dieu
69003 LYON

➔ www.formeopro.com

▶ **N° Indigo 0 820 001 074**

0,09 € TTC / MN

